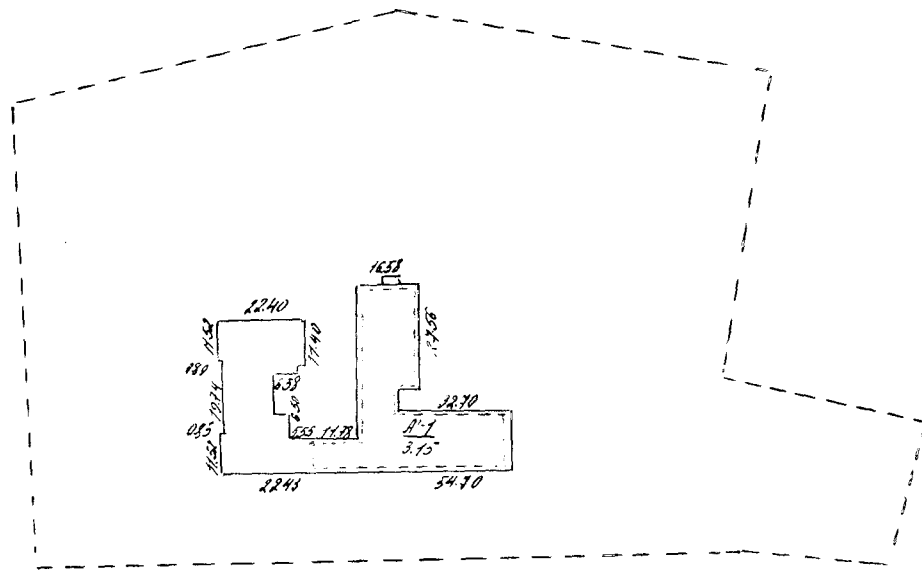


СХЕМАТИЧНИЙ ПЛАН ЗЕМЕЛЬНОЇ ДІЛЯНКИ ЗАХИСНОЇ СПОРУДИ ЦИВІЛЬНОГО ЗАХИСТУ (ЦИВІЛЬНОЇ ОБОРОНИ)

протирадіаційне укриття, обліковий № 62644
(сховище, протирадіаційне укриття)

№ 45, літер «А-1»
вулиця (провулок, площа) Гоголя
місто (селище, село) Великі Сорочинці
район Червоногородський

Масштаб 1:500



вул. Гоголя

		Експлікація 44				
		площа земельної ділянки (га), у тому числі				
літер за планом	захисна споруда (сховище, протирадіаційне укриття), обліковий № <u>62644</u>	загальна площа	під захисною спорудою	під галереями входів, аварійних виходів	під оголовками шахт примівної та виглядної вентиляції	під системами життєзабезпечення (джерело води, каналізаційний колектор)
1	2	3	4	5	6	7
<u>А-1</u>	<u>протирадіаційне укриття</u>	<u>275.00</u>	<u>1357.3</u>			

ПЛАН
ЗАХИСНОЇ СПОРУДИ ЦИВІЛЬНОГО ЗАХИСТУ
(ЦИВІЛЬНОЇ ОБОРОНИ)

протирадіаційне укриття, обліковий № 62678
(с.б.вище, протирадіаційне укриття)

№ 45, літер «A-1»

вулиця (провулок, площа) Чермоги

місто (селище, село) Великі Сорочинці

район Миргородський

Масштаб 1:100

**ЕКСПЛІКАЦІЯ
ПРИМІЩЕНЬ ДО ПЛАНУ ЗАХИСНОЇ СПОРУДИ
ЦИВІЛЬНОГО ЗАХИСТУ (ЦИВІЛЬНОЇ ОБОРОНИ)**

обліковий № _____

(сховище, протипульсійне укриття)

№ _____, літер « _____ »
вулиця (провулок, площа) _____
місто (селище, село) _____

№ _____
вулиця _____
місце _____
район _____

1	2	3	4	5	6	Площа приміщень (кв.м.)			10	
						7	8	9		
Літер за планом	Поверхи	Номери основних приміщень	Номери допоміжних приміщень	Призначення приміщення	Загальна площа приміщень (підрахована за формулами розрахунку площі)(кв.м.)(сума гр. 7,10,11)	Корисна (сума гр. 8 та 9)	Основна	Допоміжна	Площа під галереями входів, аварійних виходів (кв.м.)	Площа під сходами

« _____ » _____ 20 _____ р. Виконав _____ (позначте)
Перевірив _____ (позначте)

3	горючие	43		43
6	горючие	197		197
7	основие	1426		1426
8	основие	157		157
9	горючие	1047		1047
10	основие	343		343
11	основие	327		327
12	основие	347		347
13	основие	579		579
14	основие	163		163
15	основие	385		385
16	горючие	777		777
17	основие	160		160
18	основие	7059		7059
19	основие	538		538
20	горючие	66		66
21	горючие	826		826
22	горючие	753		753
23	основие	543		543
24	основие	757		757
25	основие	348		348
26	основие	348		348
27	горючие	158		158
28	основие	430		430
29	основие	148		148
30	основие	424		424
31	основие	228		228
Summa in. С. П. В.		2222		2222
				2868

**ЕКСПЛІКАЦІЯ
ПРИМІЩЕНЬ ДО ПЛАНУ ЗАХИСНОЇ СПОРУДИ
ЦИВІЛЬНОГО ЗАХИСТУ (ЦИВІЛЬНОЇ ОБОРОНИ)**

савардаційний *вирізок*
 45 літер «В.І.»
 (сховище, протирадіаційне укриття)
 (площа (продулок, площа) *Дітиши*
 (федняє, село) *Дітиши, Терешини*
 обліковий № *В.І.1004*

2	Поверхи											
3	Номери основних приміщень											
4	Номери допоміжних приміщень											
5	Призначення приміщення											
6	Загальна площа приміщень (підрахована за формулами розрахунку площі)(кв.м.)(сума гр. 7,10,11)											
7	Корисна (сума гр. 8 та 9)											
8	Основна											
9	Допоміжна											
10	Площа під галереями входів, аварійних виходів (кв.м.)											
11	Площа під оголовками шахт приливної та витяжної вентиляції (кв.м.)											
12	Примітка											

1 *1004*
1 *допоміжне* *168*
2 *допоміжне* *45*
3 *основне* *771*
4 *основне* *1005*
771
1005
168
45

ОСНОВНІ ТЕХНІЧНІ ХАРАКТЕРИСТИКИ
ЗАХИСНОЇ СПОРУДИ
ЦИВІЛЬНОГО ЗАХИСТУ (ЦИВІЛЬНОЇ ОБОРОНИ)

протипадіаційне укриття
(сховище, протипадіаційне укриття)

обліковий № 62677

Загальні відомості

1. Показник захисту (клас сховища, група ПРУ) _____

2. Тип проекту _____

Розташування захисної споруди (вбудовано в будинок (будівлю), кількість поверхів, крім розташовано) вбудовано в будівлю

Рік вводу в експлуатацію 1987

Місткість (осіб) _____

Загальна площа 112,8

Об'єм захисної споруди 330,3

Кількість входів 5

Кількість аварійних виходів _____

4. Будівельна (балансова) вартість _____

Загальний відсоток зносу 35

Інвентаризаційна вартість _____

**ТЕХНІЧНИЙ ОПІС КОНСТРУКТИВНИХ ЕЛЕМЕНТІВ
ТА ІНЖЕНЕРНОГО ОБЛАДНАННЯ ЗАХИСНОЇ СПОРУДИ ЦИВІЛЬНОГО
ЗАХИСТУ (ЦИВІЛЬНОЇ ОБОРОНИ)**

протипроєкційне укриття
(сховище, протирадіаційне укриття)

, обліковий № *62678*

№ з/п	Частина будівель, конструкцій інженерного обладнання		Од. виміру	Кількість	Технічний стан (опис дефектів і пошкодж.)	Потреба		Відремонтовано, рік, кількість
						ремонт	заміна	
1	2		3	4	5	6	7	8
1	Фундамент	<i>согласно сметы</i>	п.м.	-				
2	Покриття	<i>з.б. асфальт</i>	м ²	<i>1153,4</i>				
3	Підлога	<i>цементна</i>	м ²	<i>11198</i>				
4	Стіни	Зовнішні	м ²	<i>645,5</i>				
		Внутрішні	м ²	<i>682,4</i>				
		Колони і перегородки	шт.	<i>16</i>				
5	Оздоблення внутрішнє		м ²	-				
6	Вхід	Павільйон	шт.					
		Галерея	шт.					
		Тамбур, тамбур-шлюз	шт.					
7	Аварійний вихід	Павільйон	шт.					
		Галерея	шт.					
		Оголовки аварійних виходів повітрязаборних	шт.					
8	Герметичні стани і двері	Герметичні стани	шт.					
		Герметичні двері	шт.					
		Захисно-герметичні двері	шт.					
		Внутрішні двері	шт.					
9	Сходи	Майданчик	м ²	<i>13,7</i>				
		Площадка	м ²	<i>11,7</i>				
		Сходи	шт.	-				
10	Воловідве дення	Воловідве	шт.	-				
		Підприємство	шт.	-				
		Виміщення по периметру	шт.	-				
11	Обвалування споруди		м ²	-				
12	Система опалення	Поповнювальні фільтри	шт.	-				
		Фільтри-опалювачі (ФФ)	шт.	-				
		Термоклапани (ТК)	шт.	-				
		Клапани автоматичного тиску	шт.	-				
		Повітроводи	п.м.	-				

	Система вентиляції	Електроручні вентилятори	шт.	-			
		Вентилятори витяжної, приточної системи вентиляції	шт.	-			
		Фільтр ФГ-70	шт.	-			
		Регенеративна установка РУ-150/6	шт.	-			
		Повітросохолджувачі	шт.	-			
		Повітрозабори	шт.	-			
		Противибухові пристрої	шт.	-			
		Притливіні і витяжні системи	шт.	-			
	Водопостачання	Запірна арматура	шт.	-			
		Трубопроводи водопостачання	П.М	-			
		Безнапірні та напірні баки	шт.	-			
		Душові установки	шт.	-			
	Система каналізації	Санітарні прилади (рукомийники, унітази тощо)	шт.	-			
		Трубопроводи каналізації	П.М	-			
		Резервуар для збору фекальних вод	шт.	-			
		Пасоси відкачки	шт.	-			
		Запірна арматура	шт.	-			
	Система опалення	Запірна арматура	шт.	-			
		Трубопроводи	П.М	-			
		Гаряче водопостачання	шт.	-			
	Електрообладнання	Мережі	шт.	-			
		Щитові	шт.	-			
		Світильники	шт.	-			
		Заземлення електроспоживачів	шт.	-			
	Діагностика електрообладнання	Вузли та агрегати	шт.	-			
		Захисні ворота, двері, ставні	шт.	-			
		Юголки повітрозаборних та вихлопних каналів	шт.	-			
		Противибухові пристрої	шт.	-			
		Протипилові фільтри	шт.	-			
		Термоклапани, клапани надмірного тиску	шт.	-			
		Теплоізоляція, компенсатор на вихлопній трубі	шт.	-			
		Піддони під витратними паливними баками	шт.	-			
		Автоматизована система пожежогасіння	шт.	-			
	Система пожежогасіння		шт.	-			
			шт.	-			
	Зв'язок	Радіоприймач	шт.	-			
		Телефон	шт.	-			

Примітка. Пункт 13-19 і графі 6-8 заповнюються експлуатаційними організаціями.

Группа А
Область П.Т.
(индекс)
Коф. защ. (кв) 190
62.677
СН-427-71
На 800 чел.

Для служебного пользования

КАЛОП

Экз. № 1

(по заполнению)

I

Хранить в штабе ГО района (города)

Учетная карточка Противорадиационного укрытия

1. Адрес Полтавская область Миргородский район,
(область, город, район, село,
село Вен. Сарошинск. ул. Карла Маркса, дом - 45,
улица № дома)
2. Кому принадлежит Вен. Сарошинской средней школе № 1
(наименование предприятия, (учреждения)
Минпрос УССР
и министерства (ведомства)
3. Кто обслуживается Граждане средней школы
(наименование организации,
категория населения)



станции _____ Телеграф _____

Телефоны: городские: № 7-12-13 № _____

местн. АТС (коммут.) № _____ внутр. № _____

Др. средства связи _____

Наличие р/точки местной сети есть
(есть, нет)

Техническая характеристика

1. Тип проекта и показатель защиты (К_з) Б-2 (приспособленные
укрытия) К_з = 190
2. Тип укрытия встроенное 3. Конструкция неизбетон
4. Год сдачи в эксплуатацию 1983 5. Вместимость 800 чел.
6. Общая площадь (м²) 1093 7. Общая кубатура (м³) 2.951
8. Количество входов 2 запасных выходов _____
9. Герметизация Двери деревянные ушотнечные
(тип дверей, герметич., клапанов, величина подпора)
10. Система воздушноснабжения Тренирующая
11. Система энергоснабжения От электросети района
12. Система водоснабжения Водопроводная сеть
13. Система отопления Центральное 14. Канализация Кан. сеть здания
15. Использование укрытия в мирное время Тренирующее
16. Состав звена обслуж. (чел.) 4 чел.
17. Время для приведения укрытия в готовность (час.) 12
18. Места хранения технич. документации и ключей от укрытия в средней
школе
19. Оценка состояния убежища и дата последн. осмотра или компл. проверки
исправное